

Bild: Lebenshilfe für Menschen mit geistiger Behinderung Bremen e.V., Illustrator Stefan Albers, Atelier Fleetinsel, 2013



Trekking-Camps Soonwald-Steig

## Regeln für die Übernachtung im Zelt-Lager

Sie wollen im Zelt-Lager übernachten.

Darüber freuen wir uns sehr!

Bitte beachten Sie beim Zelten die Regeln.

Das sind die Regeln im Zelt-Lager:

### 1. Geben Sie acht auf die Natur!

- Sie sind im Natur-Park Soonwald-Nahe.  
Ein Natur-Park ist ein Ort mit besonders schöner Natur.
- Bitte geben Sie acht auf andere Menschen, Pflanzen und Tiere.

### 2. Zelten Sie nur in den Zelt-Lagern

- Zelten ist nur in den Zelt-Lagern erlaubt.
- Die Zelt-Lager sind geöffnet:  
jedes Jahr vom 1. April bis 1. November.
- Es dürfen nur 6 Zelte im Zelt-Lager stehen.
- Sie dürfen nur für 1 Nacht im Zelt-Lager bleiben.

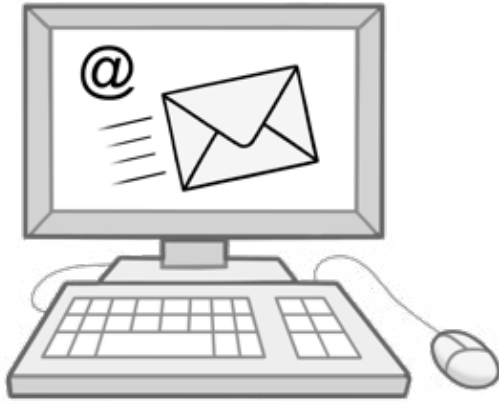


Bild: Lebenshilfe für Menschen mit geistiger Behinderung Bremen e.V.,  
Illustrator Stefan Albers,  
Atelier Fleetinsel, 2013



- Sie müssen Ihre Übernachtung im Zelt-Lager vorher buchen.  
Sie können im Internet buchen.  
Die Adresse ist [www.soonwaldsteig.de](http://www.soonwaldsteig.de).  
Und Sie können im Büro von der Naheland-Touristik buchen.  
Das Büro ist in der Stadt Kirn.  
Sie haben gebucht?  
Dann müssen Sie sich an die Regeln im Zelt-Lager halten.
- Nach der Buchung bekommen Sie eine E-Mail mit einer Bestätigung.  
Sie müssen die Bestätigung dabei haben.  
Sie müssen die Bestätigung den Mitarbeitern im Zelt-Lager zeigen.

### 3. Vorsicht beim Feuer machen

- Sie dürfen nur an den Feuer-Stellen Feuer machen.  
Vielleicht sind noch andere Menschen im Zelt-Lager.  
Dann müssen Sie die Feuer-Stelle teilen.
- Sie dürfen keine neue Feuer-Stelle anlegen.
- Sie müssen auf das Feuer immer aufpassen.



- Manchmal ist es sehr trocken im Wald.  
Das ist gefährlich.  
Der Wald kann brennen.  
Dann darf kein Feuer gemacht werden.  
Das steht dann auf einer Info-Tafel im Zelt-Lager.  
Und im Internet und in der Zeitung.
- Sie dürfen zum Feuer-Machen Holz sammeln.  
Das Holz darf 7 bis 12 Zentimeter dick sein.
- Sie dürfen keine Bäume fällen.



Bild: Lebenshilfe für Menschen mit geistiger Behinderung Bremen e.V.,  
Illustrator Stefan Albers,  
Atelier Fleetinsel, 2013

#### 4. Machen Sie keinen Lärm

- Lärm stört Tiere und andere Menschen.  
Bitte machen Sie keinen Lärm.
- Sie dürfen kein Gerät zum Musik-Hören anmachen.



## 5. Nehmen Sie Ihren Müll wieder mit

- Vergraben Sie Ihren Müll nicht im Wald.  
Die Tiere im Wald graben ihn sonst wieder aus.  
Bitte nehmen Sie Ihren Müll wieder mit.
- Vielleicht haben andere Menschen vor Ihnen Müll im Zelt-Lager gelassen.  
Sie müssen den Müll von den anderen Menschen mitnehmen.
- Vielleicht ist das Zelt-Lager sehr schmutzig.  
Dann geben Sie uns bitte Bescheid.  
Sie können im Büro vom Natur-Park Bescheid geben.  
Die Telefon-Nummer ist: 0 67 61 – 82 66 2  
Oder Sie geben dem Mitarbeiter im Zelt-Lager Bescheid.
- Bitte lassen Sie keine Reste von Ihrem Essen offen stehen.  
Wilde Tiere riechen das Essen.  
Die Tiere kommen dann ins Zelt-Lager.
- Vielleicht sehen Sie Wild-Schweine.  
Klatschen Sie dann laut in die Hände.  
Das vertreibt die Wild-Schweine.





## 6. Bitte benutzen Sie das Klo im Zelt-Lager

- In jedem Zelt-Lager gibt es ein Klo.  
Bitte benutzen Sie das Klo.
- Bitte werfen Sie keine Sachen in das Klo.
- Es gibt keine Klo-Spülung im Wald.  
Neben dem Klo steht Streu oder Laub.  
Bitte streuen Sie es in das Klo.  
Dann riecht es nicht so stark.  
Und alles im Klo verrottet schneller.



## 7. Denken Sie an Wasser

- Bitte bringen Sie Wasser mit.  
Sie brauchen das Wasser zum Trinken und zum Waschen.  
Es gibt kein Wasser im Zelt-Lager.
- Sie dürfen sich nicht direkt an einem Bach oder an einer Quelle waschen.  
Sie müssen 50 Meter oder mehr vom Bach oder von der Quelle weg sein.



- An manchen Stellen auf dem Weg gibt es Wasser-Quellen.  
Aber das ist **kein** Trink-Wasser.  
Sie müssen das Wasser abkochen.  
Oder Sie benutzen einen Wasser-Filter.  
Sonst können Sie das Wasser nicht trinken.



## 8. Ohne Camp-Mitarbeiter geht es nicht

- Die Mitarbeiter im Zelt-Lager halten alles in Ordnung.
- Die Mitarbeiter können Ihnen bei Problemen helfen.
- Die Mitarbeiter dürfen Sie vom Zelt-Lager wegschicken.  
Zum Beispiel wenn Sie andere Gäste stören.  
Oder wenn Sie die Natur stören.  
Vielleicht müssen Sie auch eine Strafe bezahlen.



## 9. Im Wald kann etwas passieren

- Die Zelt-Lager sind mitten im Wald.  
Im Wald kann mal ein Baum umfallen.  
Der Baum kann etwas kaputt machen.  
Oder ein Ast kann vom Baum runterfallen.  
Der Ast kann Sie verletzen.  
Daran ist niemand Schuld.  
Das ist im Wald normal.  
Sie bekommen kein Geld, wenn etwas passiert.



## 10. Fahren auf den Wegen im Wald

- Sie dürfen nicht mit dem Motorrad im Wald fahren.  
Sie dürfen nicht mit dem Auto im Wald fahren.